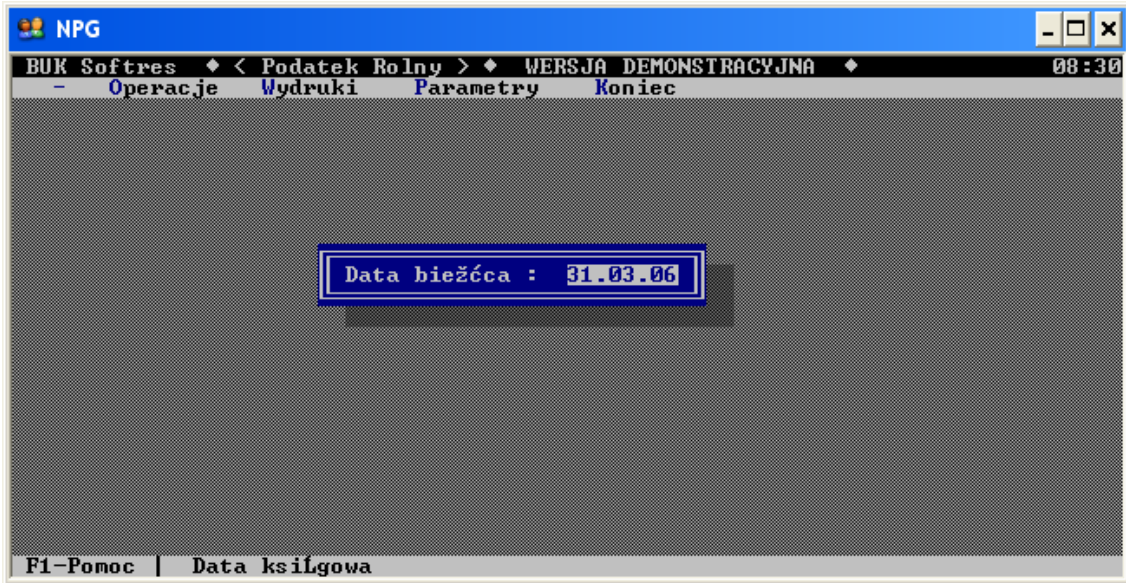


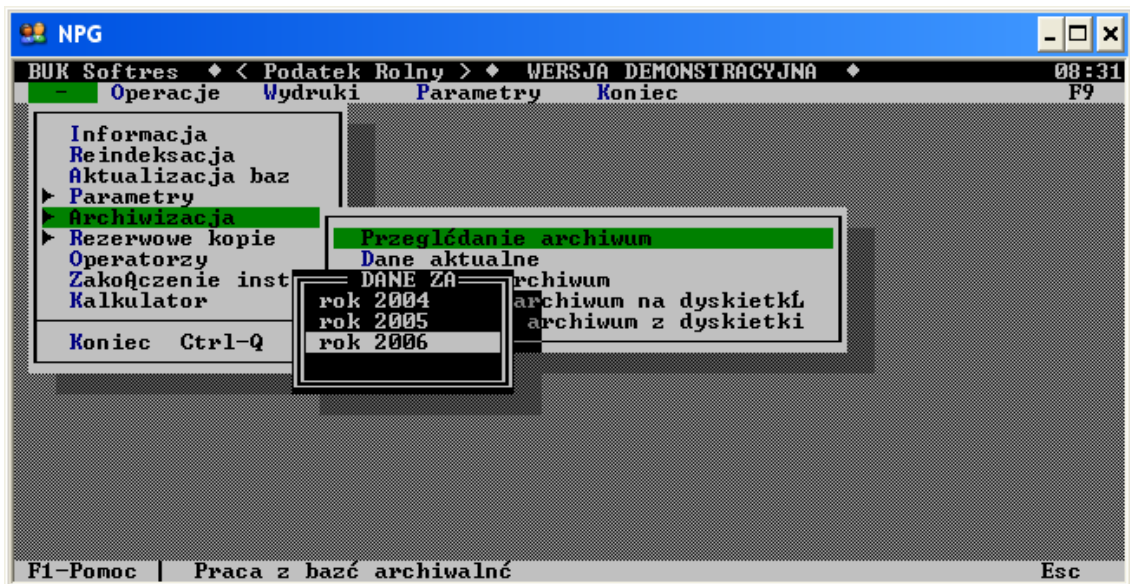
Procedura rozpoczęcia pracy w nowym okresie rozliczeniowym w programie „AKCYZA”.

1.) Eksport danych z programu Ewidencji Podatkowej – Podatki lokalne.

1a.) Uruchomić program Podatki lokalne i wejść z datą 31.03.06 – w programie stan gruntów na 1 kwietnia 2006.



Wejść do katalogu archiwalnego 2006.



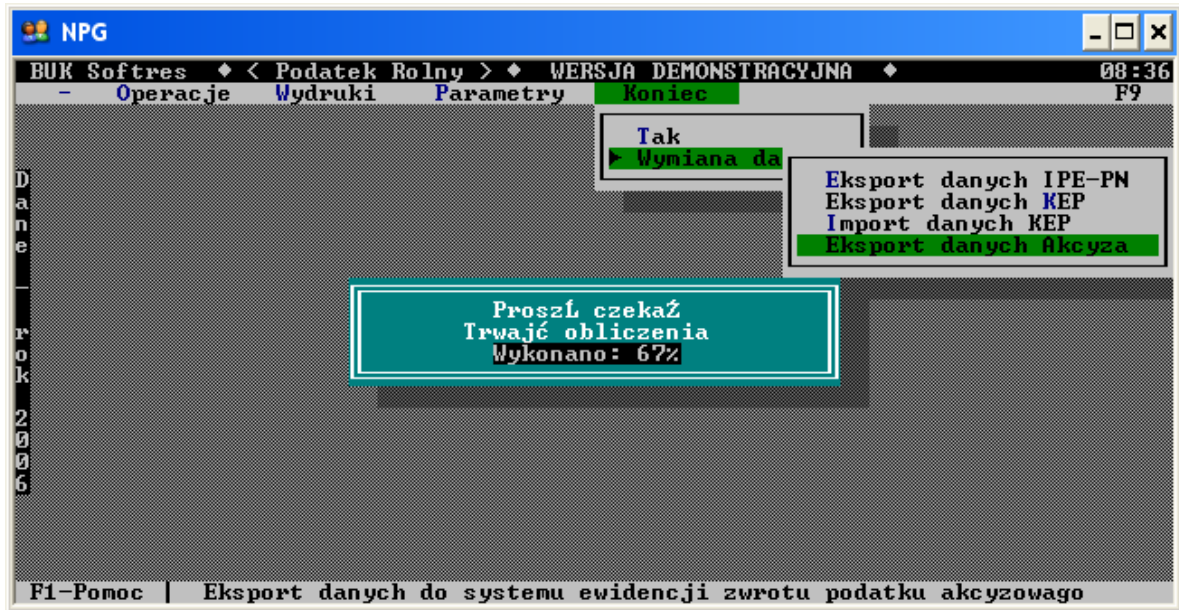
1b.) Z menu *Koniec* wybrać opcję *Wymiana danych->Eksport danych Akcyza*.



1c.) Wykonać Eksport danych według podanych parametrów.



1d.) Postęp Eksportu będzie widoczny jako procentowy licznik wykonanych operacji.



Eksportowane dane znajdują się w podkatalogu *AKC* programu podatkowego.

2.) Utworzenie nowego okresu rozliczeniowego w programie „AKCYZA”.

2a.) Z panelu głównych funkcji wybrać opcję *Kontekst danych*.



2b.) Przy pomocy klawisza „+” dodać nowy kontekst danych wprowadzając odpowiednie parametry dla okresu.



Wybór kontekstu danych

Kontekst danych

Bieżące	Rok	Nazwa	Data
Nie	2006	kwiecień 2006	2006-04-01
Tak	2007	1 kwietnia 2007	2006-04-01

2 z 2

Definicja wydania

Nazwa wydania: 1 kwietnia 2007 Bieżące

Data (stan na dzień): 2006-04-01 Dotyczy roku: 2007

Parametry obowiązujące do obliczenia limitu

Stawka zwrotu podatku na 1 litr oleju napędowego: 0,5 złotych

Limit ilości paliwa podlegającej zwrotowi na 1 ha użytków rolnych: 86 litrów

Sposób zaokrąglenia litrów paliwa na wniosku: ##### 3

Parametry do wydruku decyzji

Stan gruntów na dzień: 1 kwietnia 2006 roku

Okres składania wniosku: od 1 do 31 marca 2007 roku

Za okres: od 1 września 2006 roku do 28 lutego 2007 roku

Końcowa data wypłaty: 31 maja 2007 roku

Inne parametry wydruku

Zatwierdzić wprowadzone dane.



2d.) Ustawić kontekst danych jako Bieżący przy pomocy klawisza *Ustawienie*.

2 z 2

Definicja wydania

Nazwa wydania: 1 kwietnia 2007 Bieżące

Data (stan na dzień): 2007-04-01 Dotyczy roku: 2007

Parametry obowiązujące do obliczenia limitu

Zatwierdzić wprowadzone zmiany.

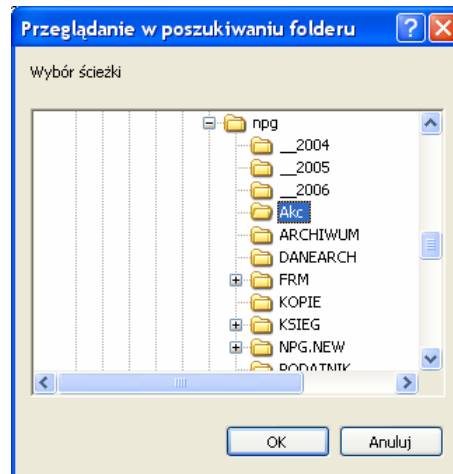
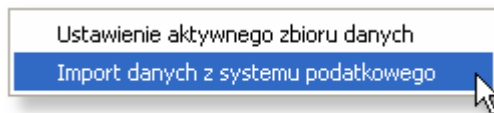


Po wyjściu z programu w prawym górnym rogu powinna pojawić się nazwa nowego wydania



3.) Import danych z programu Ewidencji podatkowej.

3a.) Z menu operacje wybrać opcję *Importu danych.....* następnie przy pomocy klawisza eksploracji *Katalog* wskazać miejsce gdzie znajdują się pliki eksportu z programu podatkowego, potwierdzić klawiszem *Ok*.



3b.) W oknie importu danych pojawią się pliki eksportu. Aby zaczytać dane należy użyć klawisza Import.

